

排水工事リスト			
凡例	名称	数量	備考
□	可変側溝用会所300角 蓋共	55か所	
■	既成コンクリート会所300角	5か所	
□	現場打ち会所1000角 マンホール蓋掛け	2か所	
VP100	排水管 VP100	4.0m	
VP150	排水管 VP150	8.1m	
VP200	排水管 VP200	9.3m	
VP250	排水管 VP250	8.7m	
U-300	U字溝300型+スチールグレーチング 蓋掛け	36.9m	
U-180	U字溝180型+スチールグレーチング 蓋掛け	9.1m	
◇	地表水流れ方向		

設計GL=33.00とする

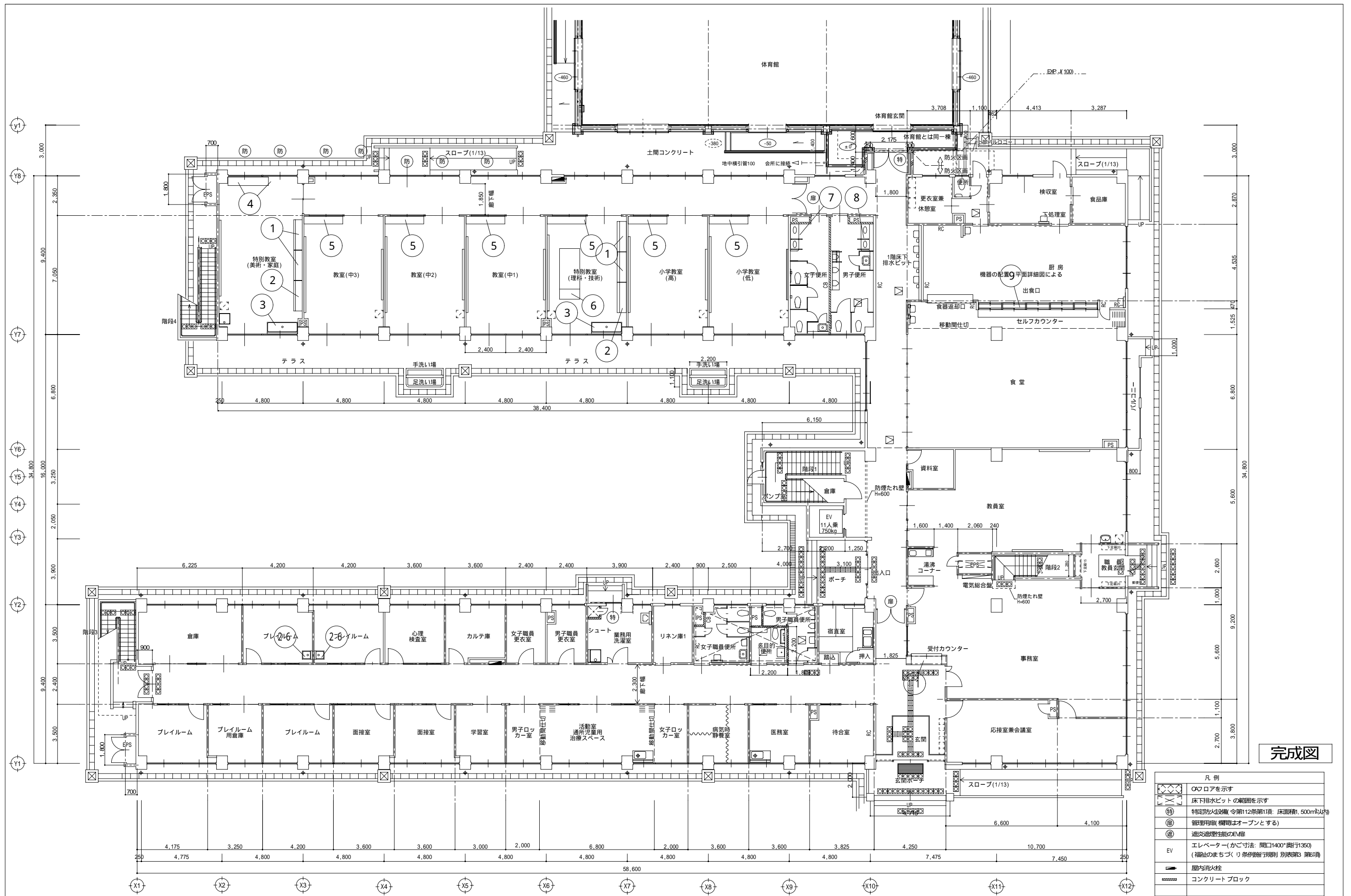
完成図

株式会社 小西建設事務所
一級建築士事務所
構造設計一級建築士 第2702号
一級建築士大臣登録 第81587号 小西龍機

附記事項

作図 平成22年12月 縮尺 A1用紙:1/250 A3用紙:1/500
課長 副課長 主幹 技術専門員 係長 担当

工事名称 清水が丘学園本館その他建築工事
図面名称 雨水排水計画図1
兵庫県土整備部住宅建築局営繕課
A-86
全号

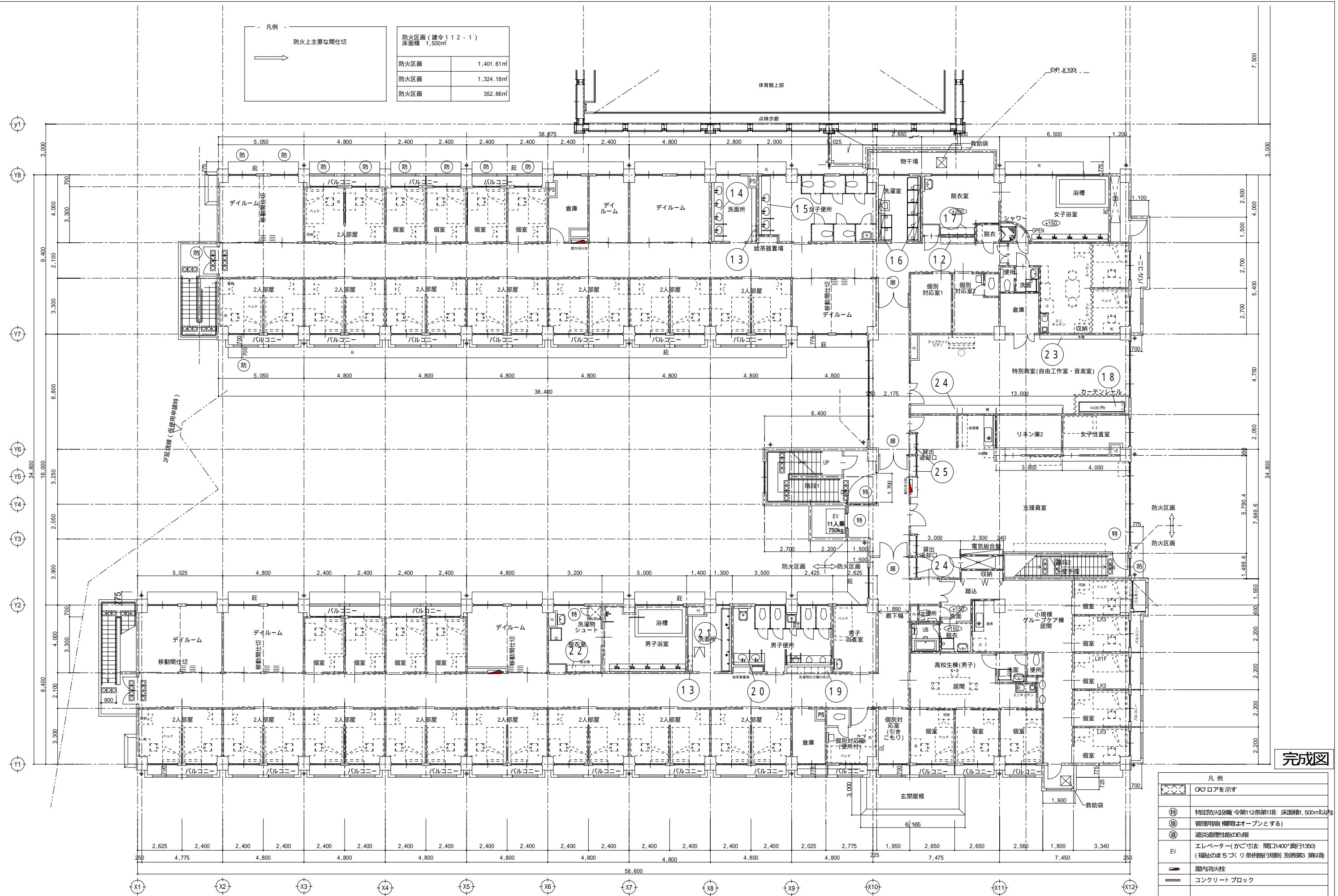


完成図

凡例	
	○のロアを示す
	床下排水ピットの範囲を示す
	特定防火設備 令第12条第1項: 床面積1,500㎡以内
	管理用室(欄間はオープンとする)
	EV エレベーター(かご寸法: 間口1400*奥行1350) (福祉のまちづくり条例施行規則 別表第3 第3項)
	屋内消火栓
	コンクリートブロック

株式会社 小西建設設計事務所 一級建築士事務所 構造設計一級建築士 第2702号 一級建築士大臣登録 第81587号 小西龍機	附記事項	作図 平成 22 年 12 月 縮尺 A1用紙:1/100 A3用紙:1/200 課長 副課長 主幹 技術専門員 係長 担当	工事名称 清水が丘学園本館その他建築工事 図面名称 本館 1階 家具・キープラン 兵庫県県土整備部 住宅建築局 営繕課	A-65 全号

凡例	防火上主要な間仕切
→	
防火区画 (建令112-1)	床面積 1,500㎡
防火区画	1,401.61㎡
防火区画	1,324.18㎡
防火区画	352.86㎡



凡例	○/○/○を示す
(特)	特防火設備 (令第112条第1項 床面積1,500㎡以内)
(開)	管理用取 (欄間はオープンとする)
(防)	遮炎遮音性能のある扉
EV	エレベーター (かご寸法: 間口1400*奥行1350) (福祉のまちづくり条例施行規則 別表第3 第3項)
■	屋内消火栓
■	コンクリートブロック

完成図

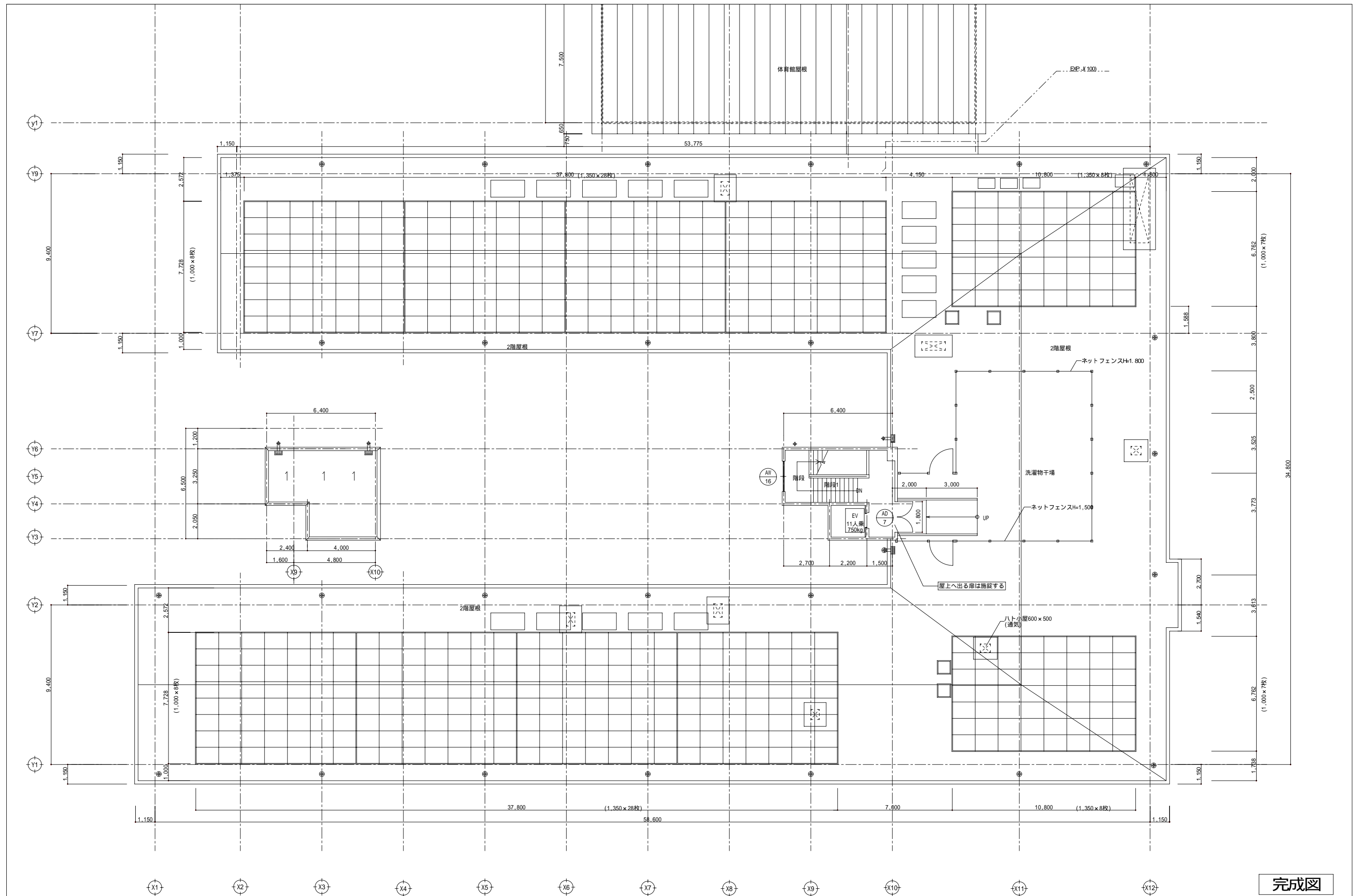
株式会社 小西建設設計事務所
一級建築士事務所
構造設計一級建築士 第2702号
一級建築士大臣登録 第81587号 小西龍樹

附記事項

作図 平成22年12月 縮尺 A1用紙:1/100 A3用紙:1/200
課長 副課長 主幹 技術専門員 係長 担当

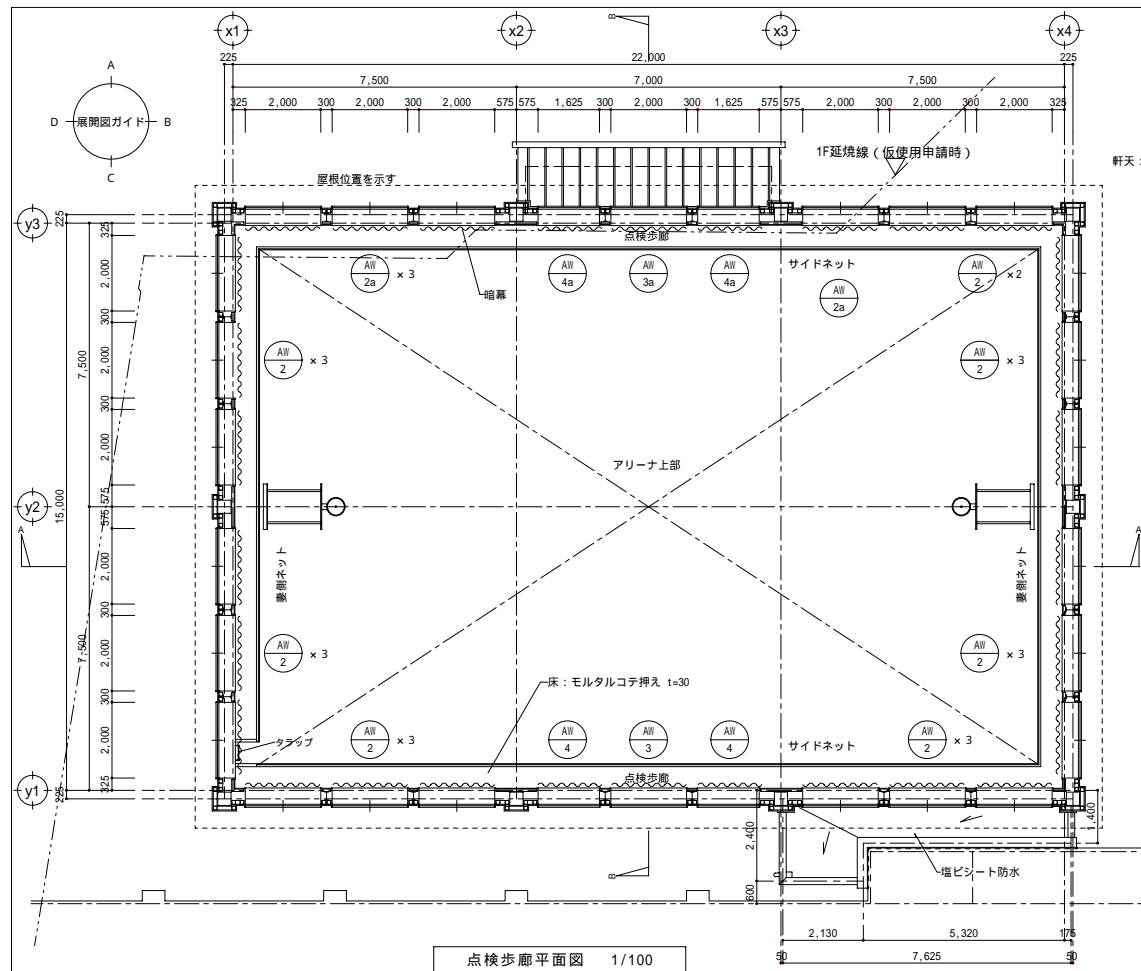
工事名称 清水が丘学園本館その他建築工事
図面名称 本館 2階 家具・キープラン
兵庫県県土整備部住宅建築局営繕課

A-66
全号

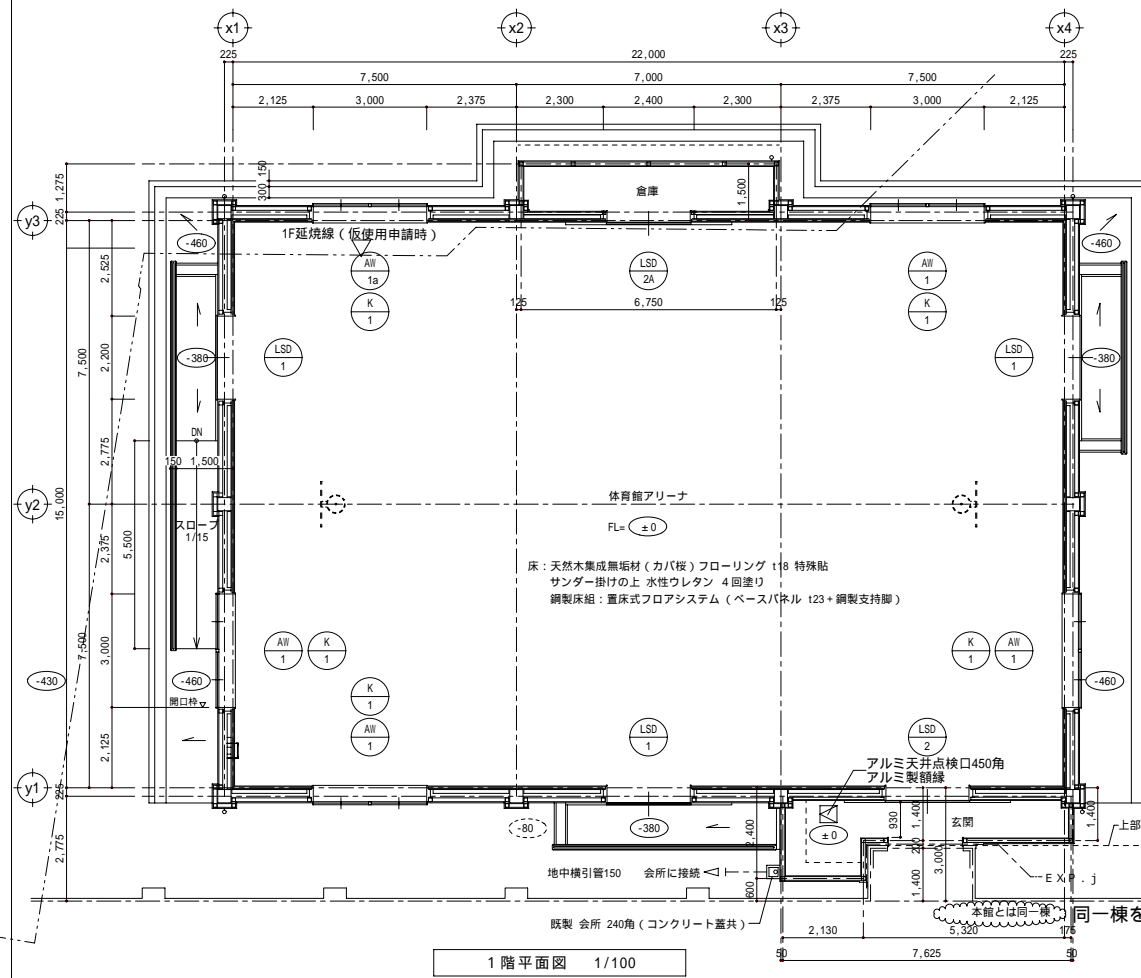


完成図

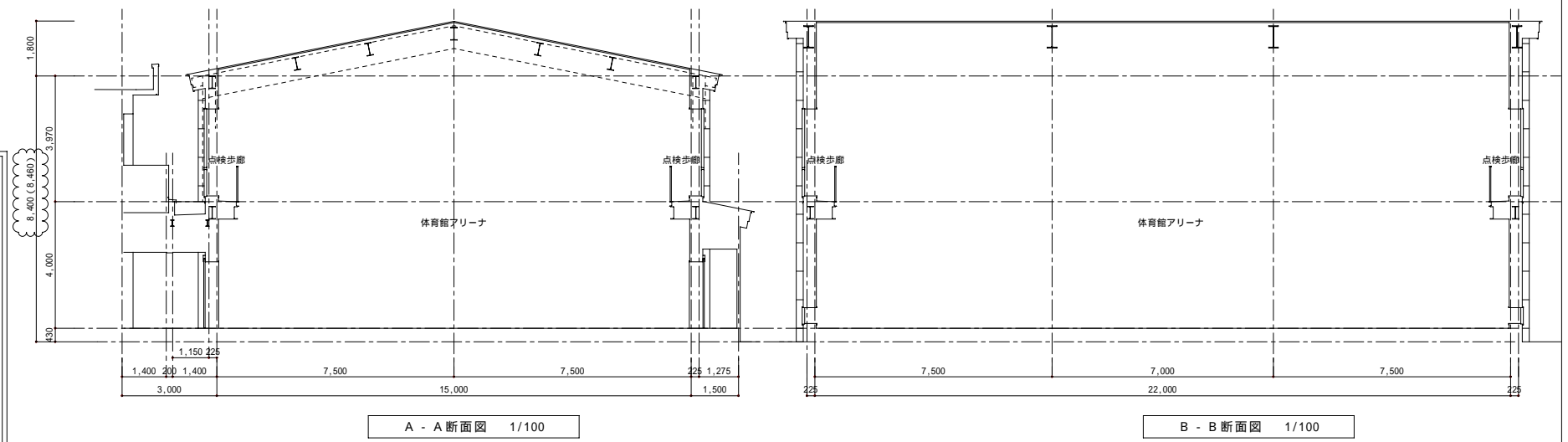
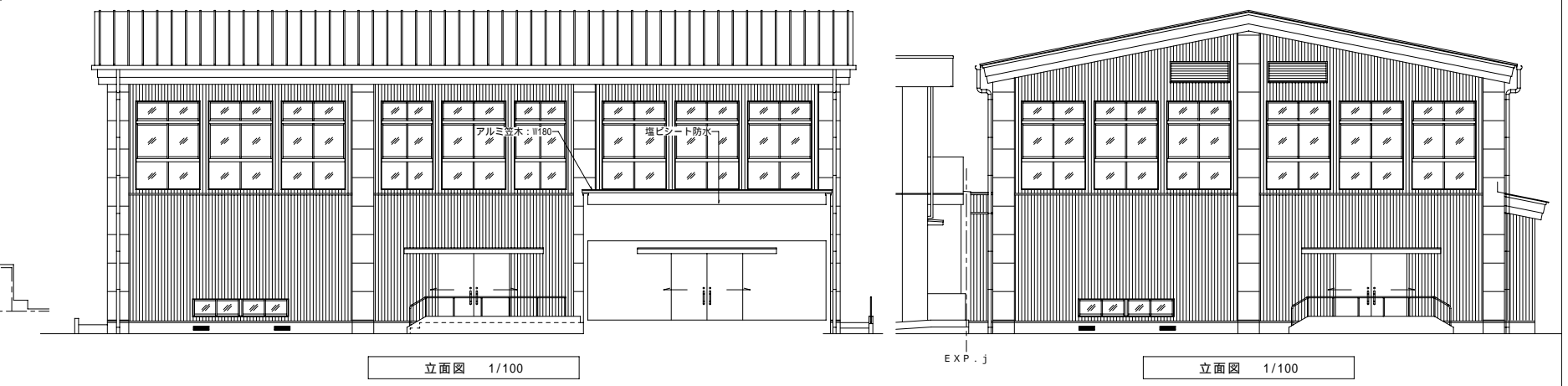
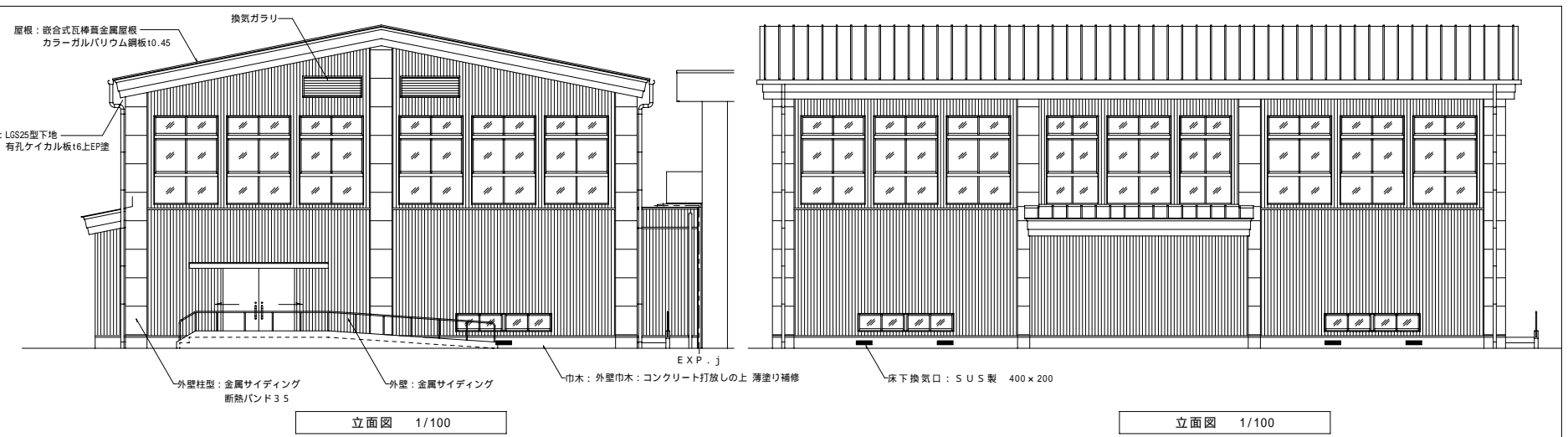
株式会社 小西建設設計事務所 <small>一級建築士事務所</small> <small>構造設計一級建築士 第2702号</small> <small>一級建築士大臣登録 第81587号</small> 小西龍樹	附記事項	作図	平成 22 年 12 月	縮尺	A1用紙:1/100 A3用紙:1/200	工事名称	清水が丘学園本館その他建築工事	A-56 全号
		課長	副課長	主幹	技術専門員	係長	担当	
		兵庫県県土整備部 住宅建築局 営繕課						



点検歩廊平面図 1/100



1階平面図 1/100



外部 仕上表			
屋根	外断熱仕様カン合式瓦葺瓦葺金属屋根 カラーガルバリウム鋼板10.45	外壁巾木	外壁巾木: コンクリート打放しの上 漆水材塗布
屋根	屋根パネル: カラーガルバリウム鋼板10.45	外壁柱型	金属サイディング (断熱ヴァンドグX型3.5同等品) (認定番号: PC030NE-0122) 口葺耐二号 (延焼ライン: 防火構造+準不燃 その他の部分: 準不燃)
水切	屋根同材 (軒先、ケラバ、壁取合)	外壁	金属サイディング (IGガルバパン15.1同等品) (認定番号: PC030NE-0084) 口葺耐二号 (延焼ライン: 防火構造+準不燃 その他の部分: 準不燃)
軒天	有孔ケイカル板t6 EP塗	床下点検口	SUS製 500x120
軒樋・壁樋	軒樋: 塩ビ製 前高130 壁樋: 塩ビ製75		
陸屋根	塩ビシート防水		
パラペット笠木	アルミ笠木	犬走り	土間コンクリート直コテ押入
ドレン	鋳鉄製 横引きドレン	階段	モルタル全コテ押入、段鼻タイル
EXP.J	アルミ製	スロープ	モルタル刷毛引き
		手摺	手摺: SUS製38 手摺子: SUS製32

内部 仕上表											
室名	下地	床	仕上	巾木	H	下地	壁	仕上	天井	天井高	
アリーナ	鋼製床組: 置床式フロアシステム	天然木集成無垢材 (カバ桜) フローリング t18 特殊粘	木製 C L 塗	100		鉄骨 C-100x50x20x3.2	天然木繊維吸音壁 (ケンソウ: ジムウォールシステム)				
アリーナ上部	デッキスラブ	モルタル塗 金コテ押入130	木製 C L 塗	100		LGS壁下地W6.5	有孔難燃シナ合板t5.5 (寒冷紗裏貼) 底目貼 C L 塗		野地板 (木毛セメント板) あらわし EP 塗		
玄関	モルタル塗 (張物下地) 130	ビニル床シート12.5貼	塩ビ製	60		鉄骨 C-100x50x20x3.2			LGS天井下地 GB-Rt9.5 捨貼	岩綿吸音板 t9	2500
倉庫	モルタル塗 (張物下地) 130	ビニル床シート12.5貼	木製 SOP 塗	60		鉄骨 C-100x50x20x3.2			LGS天井下地 GB-Rt9.5 捨貼	ケイカル板t5.5 底目貼 EP-a 塗	2500

特記事項	暗幕: 片引き 2倍ヒダ アルミレール共 その他体育器具等は別図参照									
------	---------------------------------------	--	--	--	--	--	--	--	--	--